

# Bộ thiết bị ảo hóa máy tính dòng X

## Tính năng và lợi ích chính

- Chia sẻ một PC cho tối đa mười một người dùng
- Giảm thiểu chi phí đầu tư và chi phí hỗ trợ lên đến 70%
- Dễ cài đặt, bảo trì và bảo mật
- Nhỏ gọn và đáng tin cậy (không quạt và ổ cứng)
- Tiết kiệm điện năng (1 watt trên mỗi người dùng)
- Hỗ trợ các ứng dụng chuẩn bao gồm đa truyền thông và phát video toàn màn hình
- Hỗ trợ các độ phân giải chuẩn và màn hình rộng (lên đến 1280x1024 hoặc 1440x900)
- Kết nối người dùng trực tiếp đến máy tính chia sẻ sử dụng cáp chuẩn lên đến 10m (33ft)
- Bao gồm bộ phần mềm ảo hóa mạnh mẽ vSpace™, PCI card, và thiết bị truy cập XD2

Một máy tính chia sẻ đến mười một người dùng? Hoàn toàn chính xác — Máy tính ngày nay có công suất mạnh mẽ đến nỗi đa số người dùng chỉ sử dụng một phần rất ít nguồn tài nguyên còn trống rất nhiều trên máy tính của họ. Bộ thiết bị X này sẽ khai thác nguồn tài nguyên chưa được sử dụng để có thể chia sẻ lại cho những người dùng khác và tối đa có thể lên đến mười một người dùng cùng lúc trên một máy tính duy nhất. Mỗi người sẽ làm việc trên một môi trường độc lập (các ứng dụng, cài đặt, files, và các tùy chọn cho riêng mình), nhưng chỉ phải đầu tư một số tiền rất nhỏ so với chi phí mà bạn phải đầu tư cho từng máy tính riêng lẻ. Và dù là mười một người trên cùng một máy tính nhưng người dùng vẫn cảm thấy như họ đang dùng PC của riêng họ.



X350 và X550 rất thích hợp cho môi trường doanh nghiệp, chính phủ, truy cập công cộng, lớp học và các phòng lab máy tính.

## Bộ thiết bị ảo hóa máy tính dòng X



## Dễ cài đặt

Mỗi bộ thiết bị X bao gồm đĩa phần mềm ảo hóa máy tính mạnh mẽ đã được chứng nhận vSpace™, một PCI card, và các thiết bị truy cập XD2. Mỗi bộ X350 có thể giúp thêm ba người dùng vào một máy tính kích thước thu gọn trong khi bộ X550 có thể thêm được năm người dùng vào một máy tính có kích thước đầy đủ. Việc cài đặt vô cùng đơn giản: chỉ cần cắm card PCI và cài phần mềm ảo hóa trên máy tính chia sẻ. Sau đó kết nối các thiết bị truy cập bằng những sợi cáp chuẩn vào card PCI này. Cuối cùng, kết nối các màn hình, bàn phím, chuột của người dùng vào các thiết bị truy cập của họ. Chỉ có thế - đơn giản như cài đặt một ứng dụng. Giờ thì nhiều người dùng có thể tận hưởng được các máy tính ảo của họ. Khi thêm một bộ thiết bị thứ hai thì bạn sẽ có được nhiều người dùng hơn nữa có thể chia sẻ đồng thời một máy tính duy nhất - lên đến 11 người đối với dòng X550.

## Mạnh mẽ và linh hoạt

Các ứng dụng phần mềm sẽ chạy đồng thời và độc lập trên mỗi màn hình máy ảo. Người dùng thậm chí không thể biết được họ đang sử dụng một máy tính chia sẻ! Nhân viên của bạn sẽ không cần phải được huấn luyện những kỹ năng đặc biệt nào cả. Họ sẽ cảm thấy thích thú khi không gian làm việc được mở rộng hơn - đơn giản vì thiết bị truy cập Xd2 có thiết kế rất nhỏ, hoàn toàn không tiếng ồn, có thể dính vào sau lưng màn hình, và không có những linh kiện rời. Thêm vào đó bộ thiết bị tạo ra được một môi trường làm việc Windows hoặc Linux bình thường như với bất kỳ một máy tính riêng lẻ nào khác. Người dùng có thể tận hưởng môi trường đa truyền thông với âm thanh và video toàn màn hình ở độ phân giải lên đến 1280x1024 hoặc 1440x900 (màn hình rộng).

## Kinh tế và hiệu quả

Với bộ sản phẩm dòng X, bạn có thể dễ dàng cắt giảm chi phí đầu tư ban đầu cũng như các chi phí hỗ trợ lên đến 70%. Bạn cũng sẽ tiết kiệm được chi phí điện năng. Dòng sản phẩm X có hiệu quả rất cao chỉ tiêu tốn 1 watt trên mỗi người dùng cộng thêm (so với 110 watt hoặc cao hơn đối với một PC bình thường). Với hiệu suất cao và trọng lượng chỉ vài ounces, giải pháp NComputing đã giảm thiểu một cách rõ rệt những chất thải công nghiệp. Rõ ràng, đây là giải pháp máy tính thân thiện nhất với môi trường.

Kết nối lên đến sáu người vào một máy tính duy nhất chỉ với một bộ thiết bị X550 (Hoặc mười một người với hai bộ thiết bị)



Gắn vào sau màn hình

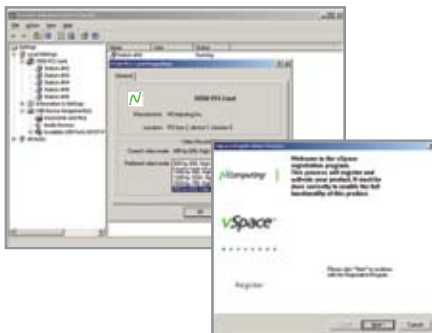


Thiết bị truy cập XD2 nhìn từ phía sau



- 1 – Loa ngoài
- 2 – Bàn phím PS/2
- 3 – Chuột PS/2
- 4 – Màn hình
- 5 – Cổng kết nối đến card PCI chuẩn RJ-45

Phần mềm ảo hóa vSpace™



	<b>Phần cứng</b>	
<b>Size</b>	Thiết bị truy cập XD2: Rộng: 119 mm, Sâu: 82 mm, Cao: 27 mm X350: Chiều cao card PCI phù hợp với các PC có kích thước nhỏ hoặc đầy đủ X550: Chiều cao card PCI yêu cầu được lắp đặt trong các PC có kích thước đầy đủ	
<b>Gắn vào màn hình</b>	Thiết bị truy cập XD2 được thiết kế với các lỗ nhỏ giúp người dùng có thể đính vào lưng của màn hình. Có hai ốc vít kèm theo mỗi thiết bị truy cập XD2	
<b>Nguồn cung cấp</b>	Không yêu cầu nguồn cung cấp rời Nguồn điện cho thiết bị được cung cấp bởi card PCI thông qua dây cáp Cat 5e or Cat 6	
<b>Công suất hoạt động tiết kiệm điện màn hình</b>	Mỗi thiết bị truy cập XD2 chỉ tiêu tốn khoảng 1 watt Hỗ trợ chế độ tiết kiệm điện tương thích với các màn hình dạng Energy Star-compliant	
<b>Đèn chỉ thị trên XD2</b>	Đèn Xanh ở mặt trước thiết bị truy cập một tá nguồn/ kết nối đã được thiết lập	
<b>Độ phân giải</b>	1440x900, 1360x768, 1280x1024, 1280x800, 1280x720, 1024x768, and 800x600, 16-bit màu, tần số 60 Hz	
<b>Kết nối đến PC chia sẻ</b>	Theo cấp chuẩn 5e UTP (Cáp không có vỏ bọc) cho khoảng cách lên đến 5 m / 16 feet Theo cấp chuẩn 6 STP (Có vỏ bọc) cho khoảng cách lên đến 10 m / 33 feet	
<b>Audio</b>	Cổng loa ngoài chuẩn Stereo	
<b>Bảo mật dữ liệu</b>	Không thiết bị lưu trữ trên thiết bị Cổng USB trên máy tính chia sẻ có thể được gán cho những người dùng khác nhau (Lưu ý: Người dùng nội bộ truy cập đến các cổng USB cần có những sợi cáp USB mở rộng riêng biệt – không bao gồm.)	
<b>Chứng chỉ</b>	FCC Class B, CE, MIC, RoHS	
<b>Nhiệt độ hoạt động và độ ẩm</b>	0 to 400C 10 đến 85% độ ẩm	
	<b>Phần mềm ảo hóa máy tính vSpace</b>	
<b>HDH Hỗ trợ*</b>	Windows và Linux (vui lòng tham khảo phần hỗ trợ trên website Ncomputing để cập nhật thông tin về phiên bản mới nhất mà NComputing có thể hỗ trợ)	
<b>PC configuration</b>	Vui lòng tham khảo phần hướng dẫn chọn lựa sản phẩm tại website NComputing	
<b>Phần mềm hỗ trợ</b>	Hầu hết các ứng dụng PC* bao gồm trình duyệt, e-mail, bộ ứng dụng văn phòng, media players, ứng dụng giáo dục và hơn thế nữa. Hỗ trợ đa truyền thông và chế độ video toàn màn hình, nhưng không thích hợp với các ứng dụng đòi hỏi mức độ 3-D	
	<b>X350</b>	<b>X550</b>
<b>Bộ thiết bị bao gồm</b>	Một bộ thiết bị X350 bao gồm ba thiết bị truy cập XD2, một card PCI có chiều cao phân nửa với chiều cao đầy đủ (có khung dành cho chiều cao đầy đủ và cho chiều cao thu nhỏ), đĩa CD phần mềm vSpace kèm theo sách hướng dẫn, sách hướng dẫn lắp đặt nhanh, và 6 con ốc để gắn thiết bị vào màn hình.	Một bộ thiết bị X550 bao gồm năm thiết bị truy cập XD2, một card PCI có chiều cao đầy đủ, kèm theo sách hướng dẫn, sách hướng dẫn lắp đặt nhanh, và 10 con ốc để gắn thiết bị vào màn hình.
<b>Số lượng người dùng tối đa trên một PC**</b>	Mỗi bộ thiết bị X350 kit có thể thêm ba người dùng vào một PC chia sẻ. Tối đa hai bộ với bảy người dùng (Mỗi bộ gồm ba người cộng với một người trên máy PC).	Mỗi bộ thiết bị X550 kit có thể thêm năm người dùng vào một PC chia sẻ. Tối đa hai bộ với mười một người dùng (Mỗi bộ gồm 5 người cộng với một người trên máy PC).

\*Bản quyền cho các phần mềm và HDH cho máy tính chia sẻ cũng như đồng L có thể được yêu cầu bởi bên cung cấp phần mềm và phải được mua riêng  
\*\*Số lượng người dùng mà máy host có thể hỗ trợ tùy thuộc vào khả năng của máy host, các ứng dụng được sử dụng cũng như yêu cầu về công suất hoạt động cho những ứng dụng đó. Chúng tôi khuyến cáo người dùng nên kiểm tra các ứng dụng của mình trước khi thêm người dùng mới vào hệ thống để đảm bảo mật độ người dùng trên một máy tính



Linux® là thương hiệu đã được đăng ký của Linus Torvald tại Mỹ và các nước khác, Windows là thương hiệu đã được đăng ký của Microsoft tại Mỹ và các nước khác. Bản quyền phần mềm cài thêm cần phải được trang bị theo chính sách của những nhà phát triển phần mềm đó. Vui lòng kiểm tra thỏa thuận bản quyền với nhà cung cấp phần mềm của bạn để đảm bảo tính phù hợp với những thỏa thuận này.