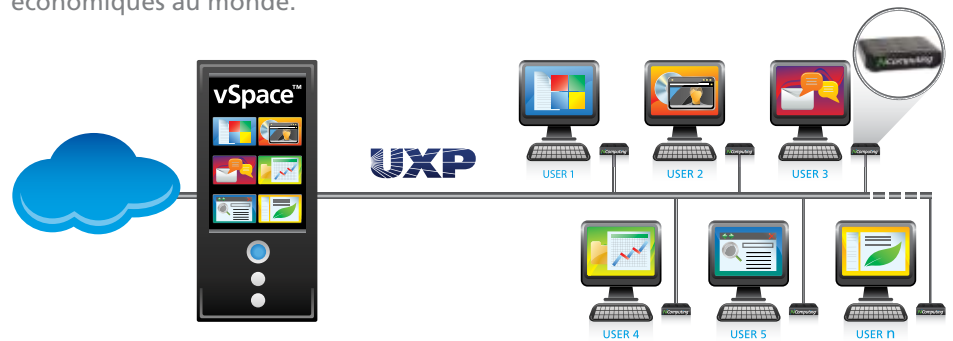


Logiciel de virtualisation de desktops: vSpace™

Principales fonctionnalités

- *Création de plusieurs espaces de travail utilisateur dans un seul système d'exploitation*
- *Extension de l'espace de travail de chaque utilisateur à un terminal d'accès NComputing distant*
- *Communication avec des terminaux d'accès via le protocole UXP (User eXtension Protocol)*
- *Optimisation des performances*
- *Prise en charge des applications multimédia, telles que la vidéo et Flash*
- *Console d'administration incluse*
- *Compatibilité avec les solutions de virtualisation de système d'exploitation*
- *Prise en charge de Windows et Linux*

NComputing permet à plusieurs utilisateurs de partager un seul ordinateur, le tout en même temps et à un coût extrêmement modique. À peine installé, un ordinateur peut être utilisé par plusieurs utilisateurs, mais pas en même temps. Le logiciel NComputing vSpace permet de partager simultanément le système d'exploitation et les applications de l'ordinateur. Vous vous demandez peut-être comment plusieurs utilisateurs peuvent brancher leurs écrans et claviers à l'ordinateur partagé? C'est là qu'intervient l'équipement (c'est-à-dire les terminaux d'accès). Comme nous concevons la solution complète (l'équipement, le logiciel et le protocole de communication qui connecte les deux), NComputing propose les desktops virtuels les plus performants et économiques au monde.



Protocole révolutionnaire

NComputing a créé son propre protocole UXP (User eXtension Protocol) optimisé et extrêmement efficace pour offrir aux utilisateurs une solution informatique riche et complète. Résultat: les solutions NComputing procurent aux utilisateurs l'expérience la plus réactive et interactive possible.

Prise en charge flexible du système d'exploitation

Nous nous sommes donnés pour mission de minimiser la complexité et les coûts de l'informatique. Si vous voulez en faire de même au sein de votre entreprise, vous serez heureux d'apprendre que vSpace prend en charge plusieurs versions de Windows et Linux. De plus, vSpace étant compatible avec des technologies de virtualisation système telles que VMware et Microsoft, vous avez toute latitude pour configurer votre environnement en fonction de vos besoins précis.

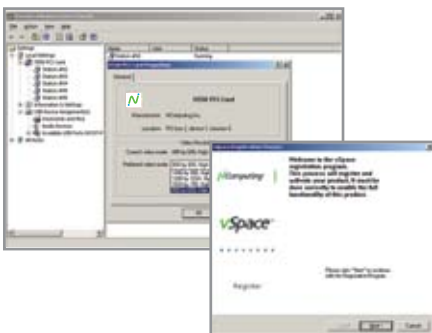
Console d'administration

vSpace intègre une console d'administration qui facilite la mise en œuvre, la configuration et la gestion des ordinateurs partagés et des terminaux d'accès. Pour les terminaux d'accès de la L-series, la console d'administration permet à un administrateur de surveiller à distance et, si nécessaire, de contrôler la session d'un utilisateur. La console d'administration permet de centraliser la configuration des paramètres des terminaux d'accès, ainsi que de verrouiller la connexion des terminaux USB. Pour la X-series, la console vSpace vous permet d'affecter un port USB d'ordinateur hôte à chaque utilisateur. De surcroît, la console vSpace est facile à utiliser et ne nécessite aucune formation particulière.

Plus d'une décennie de développement

Le logiciel NComputing vSpace a été développé et optimisé pendant plus de dix ans. Il est continuellement amélioré pour utiliser le plus efficacement possible les ressources des ordinateurs. De plus, il est éprouvé au quotidien par plusieurs millions d'utilisateurs à travers le monde.

Logiciel de virtualisation de bureau vSpace™





| | |
|--|--|
| <p>Principales fonctionnalités</p> | <ul style="list-style-type: none"> • Distribution automatique des ressources des ordinateurs partagés entre plusieurs sessions utilisateur indépendantes • Solution spécialement conçue pour les terminaux d'accès Ncomputing, afin d'offrir les meilleures performances au prix le plus bas possible • Communication avec les terminaux d'accès via le propre protocole UXP (User eXtension Protocol) optimisé et extrêmement efficace de NComputing • Compatibilité avec les solutions de virtualisation de système d'exploitation pour les configurations 1:1 et 1:n • Intégration d'une console d'administration pour gérer les paramètres, sessions et mises à jour des terminaux d'accès • Excellente prise en charge multimédia avec synchronisation audio et vidéo |
| <p>Licences*</p> | <p>Une licence est requise pour utiliser le logiciel NComputing vSpace. Une licence logicielle est fournie avec chaque terminal d'accès de la L-series, et cette licence vous autorise à exécuter une seule session de bureau virtualisé se connectant au terminal d'accès NComputing fourni. Chaque kit de la X-series comprend une licence pour exécuter trois ou cinq sessions de bureau virtualisé (le nombre de terminaux d'accès inclus dans le kit).</p> |
| <p>Fonctionnalités de la console d'administration</p> | <ul style="list-style-type: none"> • Affichage d'informations sur les sessions actives • Affichage des applications en cours d'exécution, du nom des stations, des noms d'utilisateur, du statut des connexions, des adresses IP (L-series uniquement) • Envoi d'un message à une session actuellement connectée • Affichage de la station et contrôle à distance de la souris et du clavier (L-series uniquement) • Arrêt de la session en cours sur la station • Diffusion réseau d'un message à toute session sur le même réseau |
| <p>Supported operating systems**</p> | <p>Microsoft Windows et plusieurs variantes de Linux (voir la section Prise en charge du site Web pour obtenir la liste des versions prises en charge)</p> |
| <p>Terminaux d'accès pris en charge</p> | <ul style="list-style-type: none"> • L-series (L130, L230) • X-series (X350, X550) |
| <p>Composants logiciels</p> | <ul style="list-style-type: none"> • Logiciel de virtualisation de bureau principal vSpace • Utilitaire d'enregistrement Internet • Utilitaire de mise à jour • Pilote audio virtuel • Pilote vidéo virtuel • Pilote USB virtuel (L230 uniquement) |

*Les licences des logiciels d'application, de l'accès client et du système d'exploitation de l'ordinateur hôte et des terminaux d'accès peuvent être requises par les éditeurs des logiciels respectifs et doivent être achetées séparément.

**Reportez-vous aux conditions d'octroi de licence et aux détails techniques du système d'exploitation Microsoft sur le site www.ncomputing.com/mslicensing. Des informations sur la prise en charge de Linux sont disponibles dans la base de connaissances de NComputing.



Linux® est une marque déposée de Linus Torvalds aux États-Unis et dans d'autres pays. Windows® est une marque déposée de Microsoft Corporation aux États-Unis et dans d'autres pays. D'autres licences logicielles peuvent être requises. Vérifiez les contrats de licence utilisateur de vos logiciels pour vous assurer de votre conformité à ces contrats.