

Kits de virtualización de escritorios de la serie X

Beneficios y características principales

- Comparta una PC con un máximo de once usuarios
- Reduzca hasta el 75% de los costos de hardware y soporte
- Fácil de instalar, mantener y conseguir
- Compacto y confiable (sin ventiladores ni discos)
- Bajo consumo de energía (1 vatio por usuario)
- Admite aplicaciones estándar, que incluyen capacidades multimedia y video en pantalla completa
- Admite resoluciones estándar y de pantalla panorámica (hasta 1280 x 1024 ó 1440 x 900)
- Conecta a los usuarios directamente a la PC compartida con cables estándar de hasta 10 m (33 pies) de largo
- Incluye el poderoso software de virtualización de escritorios vSpace™, la tarjeta PCI y los dispositivos de acceso XD2.

Kits de virtualización de escritorios de la serie X



¿Hasta once usuarios en una PC? Definitivamente. Las PC de hoy son tan poderosas que la gran mayoría de las personas sólo utilizan un pequeño porcentaje de su capacidad. La serie X aprovecha esta capacidad inutilizada para que hasta once usuarios puedan compartir una sola PC. Cada usuario obtiene su propio espacio de trabajo virtual (aplicaciones, configuraciones, archivos y preferencias), aunque a sólo una pequeña parte de lo que costaría en una computadora individual. De esta manera, aunque once personas compartan un mismo sistema, cada una vive su propia experiencia informática enriquecida.



El X350 y el X550 son ideales para las empresas, el gobierno, el acceso público, los salones de clase y los laboratorios informáticos.

Fácil de instalar

Cada kit de la serie X contiene el poderoso y galardonado software de virtualización de escritorios vSpace, una tarjeta PCI y dispositivos de acceso XD2. Cada kit X350 agrega tres usuarios a una PC de perfil de tamaño pequeño (bajo), mientras que el kit X550 agrega cinco usuarios a una PC de tamaño completo. La instalación es sencilla: sólo instale la tarjeta PCI y el software de virtualización en la PC compartida. Luego, conecte los dispositivos de acceso a la tarjeta PCI con cables estándar. Por último, conecte el monitor, teclado y mouse de cada usuario a su dispositivo de acceso. Eso es todo: tan sencillo como un electrodoméstico. Ahora, varios usuarios podrán disfrutar su propio escritorio virtual independiente. Agregue un segundo kit y aún más usuarios podrán utilizar una sola PC de forma simultánea: hasta 11 usuarios con X550.

Poderoso y flexible

Las aplicaciones de software se ejecutan de forma simultánea e independiente en cada escritorio virtual. Los usuarios ni siquiera se dan cuenta de que están compartiendo una PC. Su personal y los usuarios no necesitarán una capacitación especial. Además, les encantará recuperar el espacio en sus escritorios: los dispositivos de acceso XD2 son diminutos, silenciosos, se montan en la parte trasera del monitor y no tienen partes móviles. Aun así, permiten que el usuario tenga su espacio de trabajo enriquecido en Windows o Linux. Los usuarios disfrutarán de las posibilidades multimedia con sonido y video de movimiento total en resoluciones de pantalla de hasta 1280 x 1024 ó 1440 x 900 (pantalla panorámica).

Asequible y eficiente

Con la serie X de NComputing, puede reducir sin inconvenientes hasta el 75% de sus costos de hardware y soporte informático. También ahorrará dinero con el consumo eléctrico. La serie X, que es sumamente eficaz, utiliza sólo 1 vatio por usuario adicional (en comparación con los 110 vatios de una PC tradicional). Con su larga vida útil y escaso peso, esta solución de NComputing también reduce considerablemente los desechos electrónicos. Sin duda es la solución informática más ecológica del planeta.



Montaje integrado al monitor

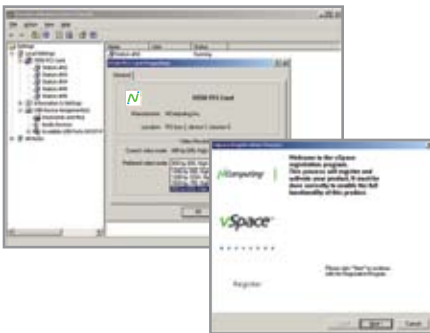


Vista de la parte trasera del dispositivo de acceso XD2



- 1 – Altavoz
- 2 – Teclado PS/2
- 3 – Mouse PS/2
- 4 – Salida de video
- 5 – Puerto de conexión RJ-45 de tarjeta PCI

software de virtualización de escritorios vSpace



Hardware		
Tamaño	Dispositivo de acceso XD2: Ancho: 119 mm, Profundidad: 82 mm, Altura: 27 mm X350: la tarjeta PCI de media altura cabe en las PC compactas o de tamaño completo X550: la tarjeta PCI de altura completa se debe colocar en una PC de tamaño completo.	
Montaje en el monitor	Los dispositivos de acceso XD2 cuentan con orificios de montaje integrados para sujetarse a la parte posterior de un monitor con orificios de montaje que cumplan con las normas VESA. Se incluyen dos tornillos por cada dispositivo de acceso XD2.	
Fuente de alimentación	No se necesitan adaptadores de alimentación externos. La tarjeta PCI envía la energía a los dispositivos de acceso por medio del cable Cat. 5e o Cat. 6.	
Requisito de alimentación	Cada dispositivo de acceso XD2 utiliza aproximadamente 1 vatio de energía.	
Modo de ahorro de energía del monitor	Compatible con modo de ahorro de energía con monitores que cumplen con las normas Energy Star.	
Indicador LED en el XD2	El indicador LED verde ubicado al frente del dispositivo de acceso indica que existe alimentación o que se ha establecido la conexión.	
Resolución de video	1440 x 900, 1360 x 768, 1280 x 1024, 1280 x 800, 1280 x 720, 1024 x 768 y 800 x 600, a colores de 16 bits, frecuencia de actualización de 60 Hz	
Conexión a la PC compartida	Cable UTP (par trenzado sin blindaje) estándar Categoría 5e de hasta 5 metros (16 pies) Cable STP (par trenzado blindado) estándar Categoría 6 de hasta 10 metros (33 pies)	
Audio	Salida estéreo por puerto de altavoces	
Seguridad de datos	No se pueden almacenar datos en el dispositivo. Los puertos USB de la PC compartida pueden asignarse a distintos usuarios. (Nota: para el acceso local del usuario a los puertos USB se necesitan cables de extensión USB separados, que no están incluidos).	
Certificaciones	FCC Clase B, CE, MIC, RoHS	
Temperatura de funcionamiento y rango de humedad	De 0 a 40 grados Celsius. De 10% a 85% de humedad relativa (sin condensación)	
Software de virtualización de escritorios vSpace		
Sistemas operativos compatibles*	Windows y Linux (consulte la sección de soporte del sitio web de NComputing para ver las últimas versiones compatibles)	
Configuración de la PC	Consulte la Guía de recomendaciones sobre la selección de productos en el sitio web de NComputing	
Software admitido**	La mayoría de las aplicaciones para PC, que incluyen exploradores, correo electrónico, software de oficina, reproductores de medios, software educativo, etc. Admite aplicaciones multimedia y video de movimiento total, pero no se recomienda para el uso intensivo de software 3D.	
Contenidos del kit	X350	X550
	Un kit X350 incluye tres dispositivos de acceso XD2, una tarjeta PCI de media altura (con soportes tanto de altura completa como de perfil de tamaño pequeño), el CD de instalación del software vSpace con la guía del usuario, la Guía de instalación rápida y 6 tornillos de montaje para sujetar al monitor.	Un kit X550 incluye cinco dispositivos de acceso XD2, una tarjeta PCI de altura completa, el CD de instalación del software vSpace con la guía del usuario, la Guía de instalación rápida y 10 tornillos de montaje para sujetar al monitor.
Cantidad máxima de usuarios por PC***	Cada kit X350 agrega tres usuarios a una PC compartida. Se puede usar un máximo de dos kits con una PC para obtener un total de siete usuarios (tres por cada kit más uno en la PC).	Cada kit X550 agrega cinco usuarios a una PC compartida. Se puede usar un máximo de dos kits con una PC para obtener un total de once usuarios (cinco por cada kit más uno en la PC).

* Consulte los detalles técnicos y requisitos para el otorgamiento de licencias de sistemas operativos de Microsoft en www.ncomputing.com/mslicensing. La información específica sobre soporte de Linux está disponible en NComputing Knowledge Base.

** Las licencias de software de las aplicaciones, de acceso de clientes y SO de la PC compartida y los dispositivos de acceso pueden ser requeridos por el respectivo proveedor de software, y deben comprarse por separado.

*** La cantidad de usuarios que puede admitir una PC depende de la capacidad del sistema anfitrión, así como de las aplicaciones utilizadas y las expectativas de rendimiento de dichas aplicaciones. Se recomienda que los clientes nuevos prueben las aplicaciones para establecer una proporción adecuada entre los usuarios y el anfitrión.



Linux® es la marca comercial registrada de Linus Torvalds en EE. UU. y otros países. Windows es una marca comercial registrada de Microsoft Corporation en Estados Unidos y otros países. Los emisores de licencias de software pueden exigir licencias de software adicionales. Verifique los contratos de licencias de usuario de software para garantizar el cumplimiento continuo de dichos contratos.